



Congreso Nacional del Medio Ambiente (Conama 2012)
Madrid del 26 al 30 de noviembre de 2012

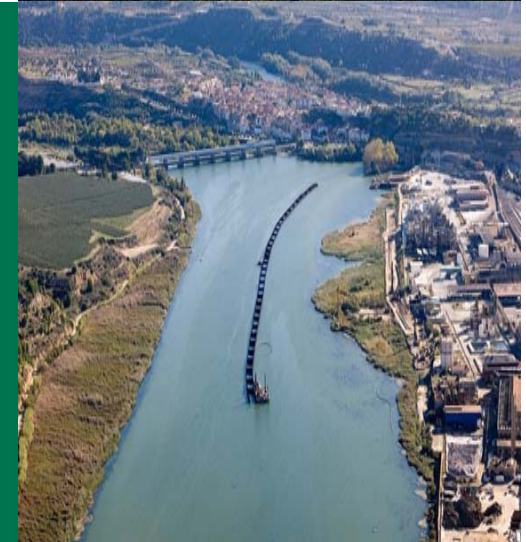


CONAMA2012 
CONGRESO NACIONAL DEL MEDIO AMBIENTE

DEL 22 AL 26 DE NOVIEMBRE
DE 2012 TIENES EN MADRID
UNA CITA CON EL DESARROLLO
SOSTENIBLE

INNOVAR EN TIEMPOS DE CRISIS

**"MEDIO AMBIENTE EN CRISIS.
REINVENTÁNDONOS EN LA COMUNIDAD DE MADRID".**





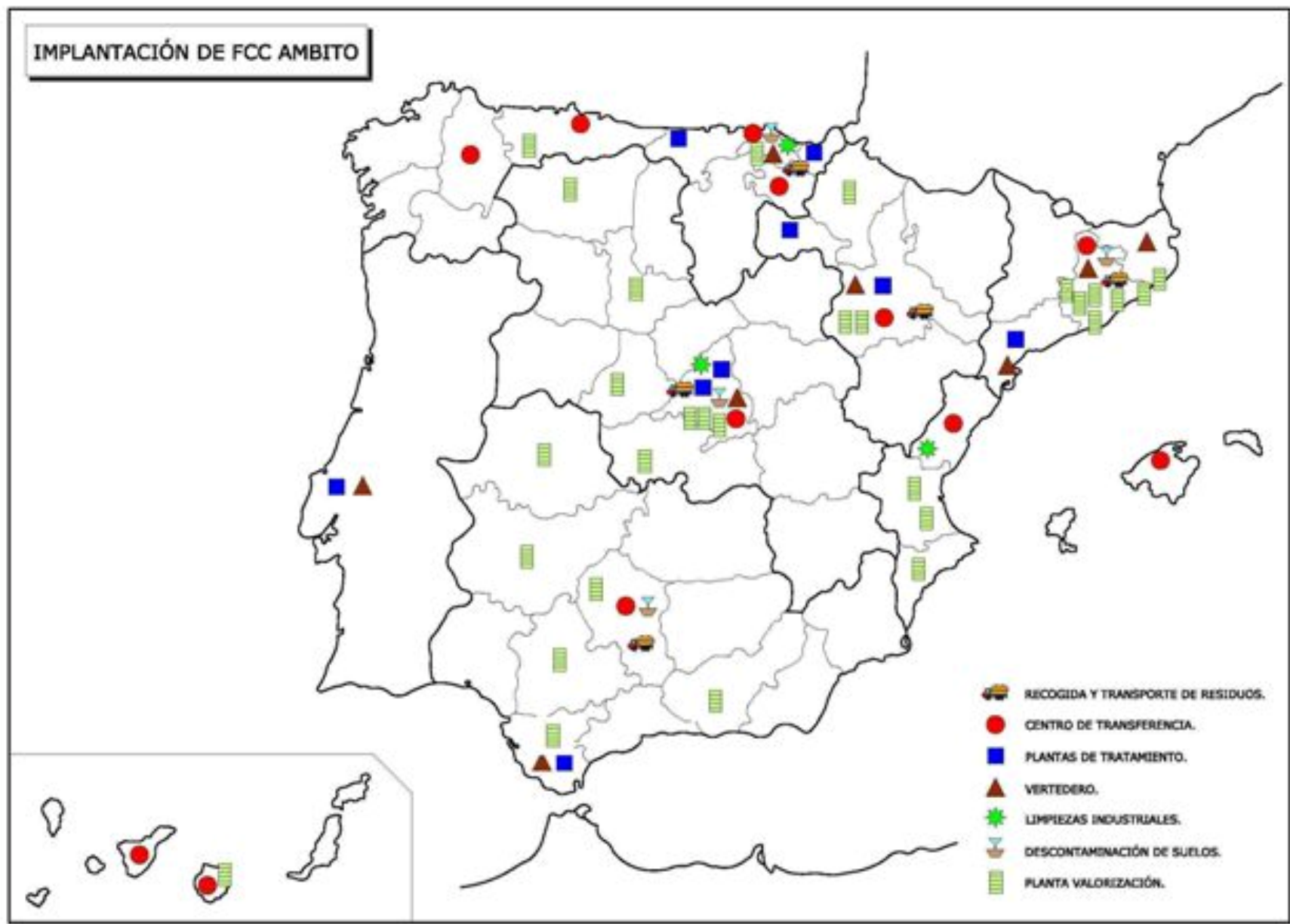
1

¿QUIÉNES SOMOS?



FCC Ámbito S.A. es la sociedad del grupo FCC que gestiona Residuos Industriales, peligrosos y no peligrosos







2

*¿CÓMO MANTENER NUESTRA
POSICIÓN EN EL MERCADO?*





¿Es suficiente con nuestra marca? **¡NO!!**



onmental

Ecodeal



El posicionamiento de **marca es clave** para mantenerse en el mercado en tiempos de crisis

Respaldada por **la calidad del producto o servicio**

En crisis es muy arriesgado que se olviden de tu **marca**

¿Es suficiente con ajustar precios? **¡NO!!**

Los clientes sufren la crisis igual que nosotros, entendemos que siempre es necesario, con crisis o sin ella, **ajustarse a los precios de mercado.**



El factor que nos hace ser diferente es que lo estamos haciendo manteniendo nuestra **calidad y estabilidad del servicio.**

¿Cómo mantener nuestra posición?

- Mantener la **calma**
- Intentar **anticiparte**

Mudar o alterar algo,
introduciendo
novedades

Neuerungen
einzuführen

innovare

创新

INNOVA

R

innovate

innover

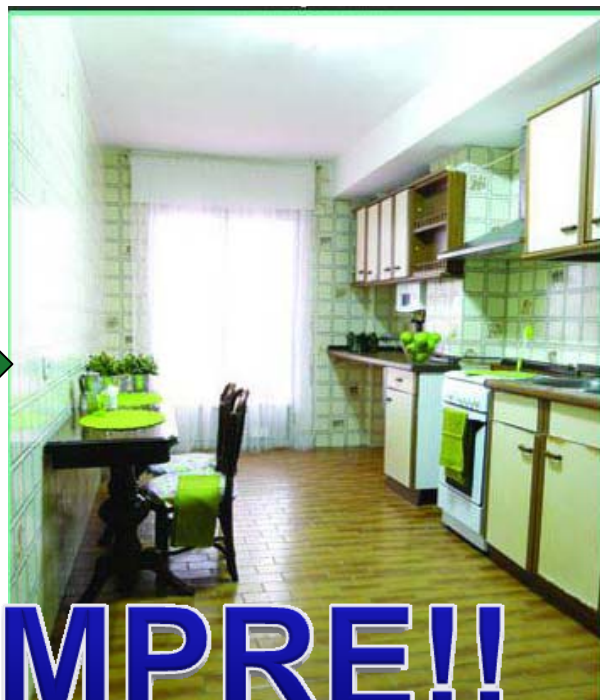
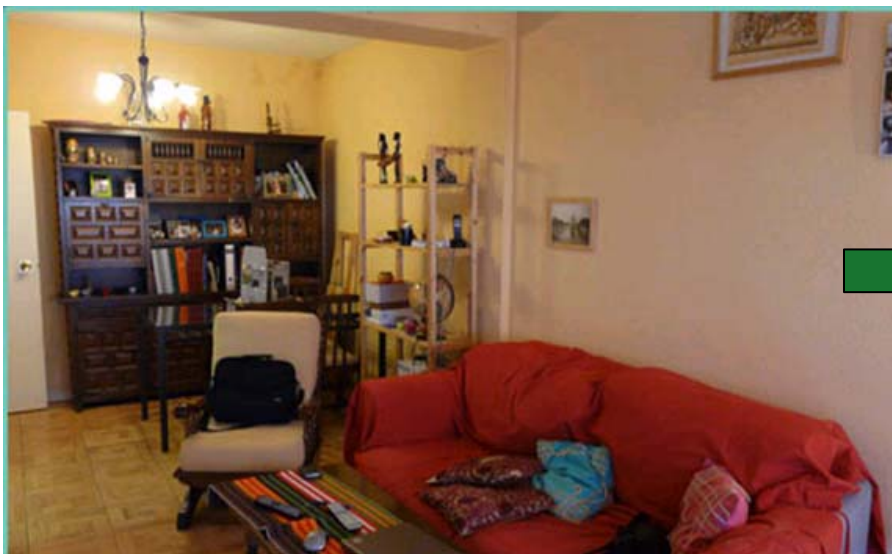


3

*¿CÓMO INNOVAR EN TIEMPO DE
CRISIS?*

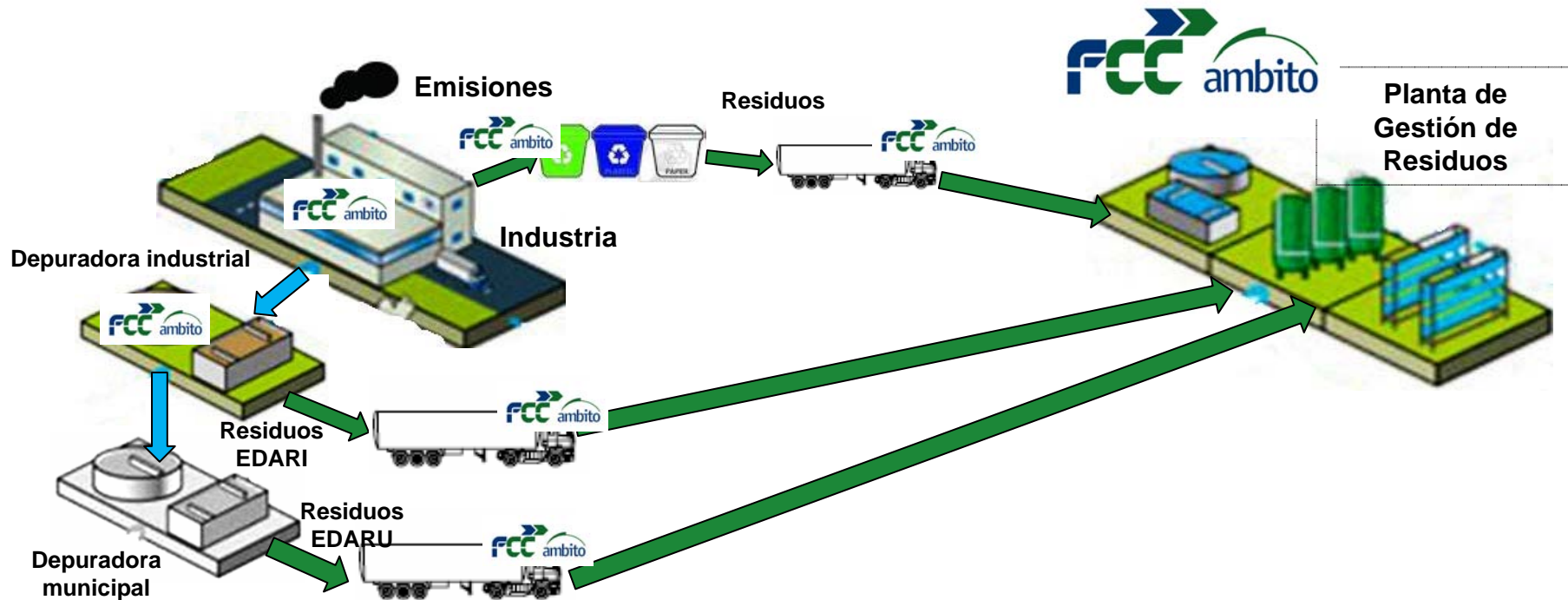


¿INNOVAR=INVERSIÓN?



¡¡NO SIEMPRE!!

¿Qué necesidades pueden tener nuestros clientes?



¿Podemos sacar más partido de alguno de **nuestros recursos?**

Producción de **combustible alternativo**, derivados de **residuos**, tanto líquidos como sólidos.

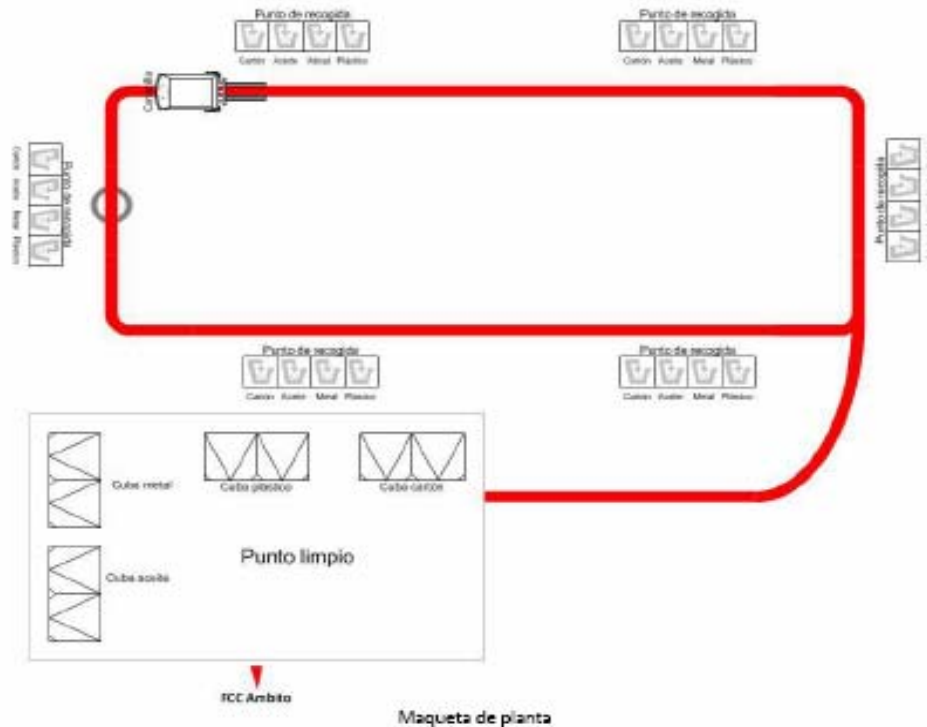


Según las últimas estadísticas, España sigue depositando en torno al **60% de sus residuos en vertederos**, frente a otros países de la UE que envían a depósito menos del 10%.

Proyecto de trazabilidad



- En colaboración con AIRBUS estamos desarrollando un proyecto para optimizar la recogida de residuos, mejorando la segregación y aumentando la fracción valorizable de los mismos.



Proyecto de trazabilidad



Clasificación del residuo Antonio Operario Planta

Zona 4

13,56 Kg

Seleccione el tipo de residuo

Recogida de la cuba

↓ Datos de la cuba

Envío n° Cuba n° Destino

Peso de la cuba Tipo residuo

Entrada Hora

Salida Hora

Buscar bultos

Nº bulto	Peso	Fecha recogida
AD251	13,56	25/07/2012 15:35
F1234	7,45	25/07/2012 15:36

Nº bultos

Total peso bultos (Kg)

Diferencia pesos

Proyecto de trazabilidad



OBJETIVOS

- Mejorar y **simplificar el proceso** de información de la trazabilidad para los residuos
- **Optimizar los recursos** asociados a la recogida
- Obtener datos para implementar mecanismos de **minimización**, conforme a la legislación vigente
- Aumentar el % de segregación de los residuos valorizables, **incrementando los ingresos** debidos a la venta de los mismos y **disminuyendo los costes** asociados al depósito en vertedero.



4

CONCLUSIONES



- En tiempos de crisis tenemos que mantener la calma, pero **no permanecer inmóvil**
- La **innovación** debe ser nuestra principal herramienta para combatirla. Lo que es válido en tiempos de bonanza, puede no serlo tanto en períodos de crisis. **A nuevos problemas, nuevas soluciones**



CONAMA2012 
CONGRESO NACIONAL DEL MEDIO AMBIENTE

DEL 22 AL 26 DE NOVIEMBRE
DE 2012 TIENES EN MADRID
UNA CITA CON EL DESARROLLO
SOSTENIBLE

GRACIAS POR SU ATENCIÓN

"MEDIO AMBIENTE EN CRISIS. REINVENTÁNDONOS EN LA COMUNIDAD DE MADRID".



Alejandro Gamito Manzano, a 26 de Noviembre de 2.012