

# Naviki

## Proyecto europeo para la creación de un enrutador ciclista colaborativo transeuropeo

Naviki es un servicio que está en pleno funcionamiento en Alemania. Se trata de una plataforma de internet para la navegación, comunicación y planificación de recorridos en bicicleta.

El elemento diferenciador de la aplicación es que los usuarios registrados en el sistema pueden aportar información sobre las infraestructuras ciclistas, y dicha información se integra con datos oficiales de las administraciones públicas, entidades de turismo o asociaciones ciclistas participantes en el proyecto. Además, la plataforma ofrece la posibilidad de calcular las rutas ciclistas más seguras, más rápidas o más interesantes a lo largo de toda Europa.

El sistema se alimenta con información ciclista de administraciones públicas, información de OpenStreetMap e información aportada por los usuarios registrados.

### Proyecto europeo

Se quiere mejorar Naviki como plataforma y ampliar su funcionamiento a toda Europa. Esta nueva fase se desarrolla dentro de un programa con ayuda europea, llamado Intelligent Energy - Europe, que busca hacer un uso más racional e inteligente de la energía a nivel europeo. El objetivo del proyecto es promover el uso de la bicicleta como elemento de movilidad en las ciudades europeas.

El Ayuntamiento de Vitoria-Gasteiz participa en este proyecto a través de su Centro de Estudios Ambientales. Además, participan también la Universidad de Ciencias Aplicadas de Münster (Alemania), Climate Alliance, la Asociación Europea de Vías Verdes, la empresa holandesa Mobycon, la Universidad de Roma "La sapienza", la Federación Danesa de Ciclistas, la Fundación de los Ferrocarriles Españoles y la oficina de turismo danesa VisitEastDenmark.

### Naviki pages: webs personalizadas

Una de las ideas que se desarrollará dentro del proyecto será la creación de las denominadas "Naviki Pages" o páginas Naviki, que son sitios web personalizados de acceso al sistema.

Se trata de un conjunto de páginas web que se personalizan para cualquier administración local, asociación, oficina de turismo o entidad que esté interesada en tener una web para la navegación, comunicación y enrutado de recorridos ciclistas en su entorno de actuación. Estas páginas personalizadas proporcionan la información que cada entidad desee.

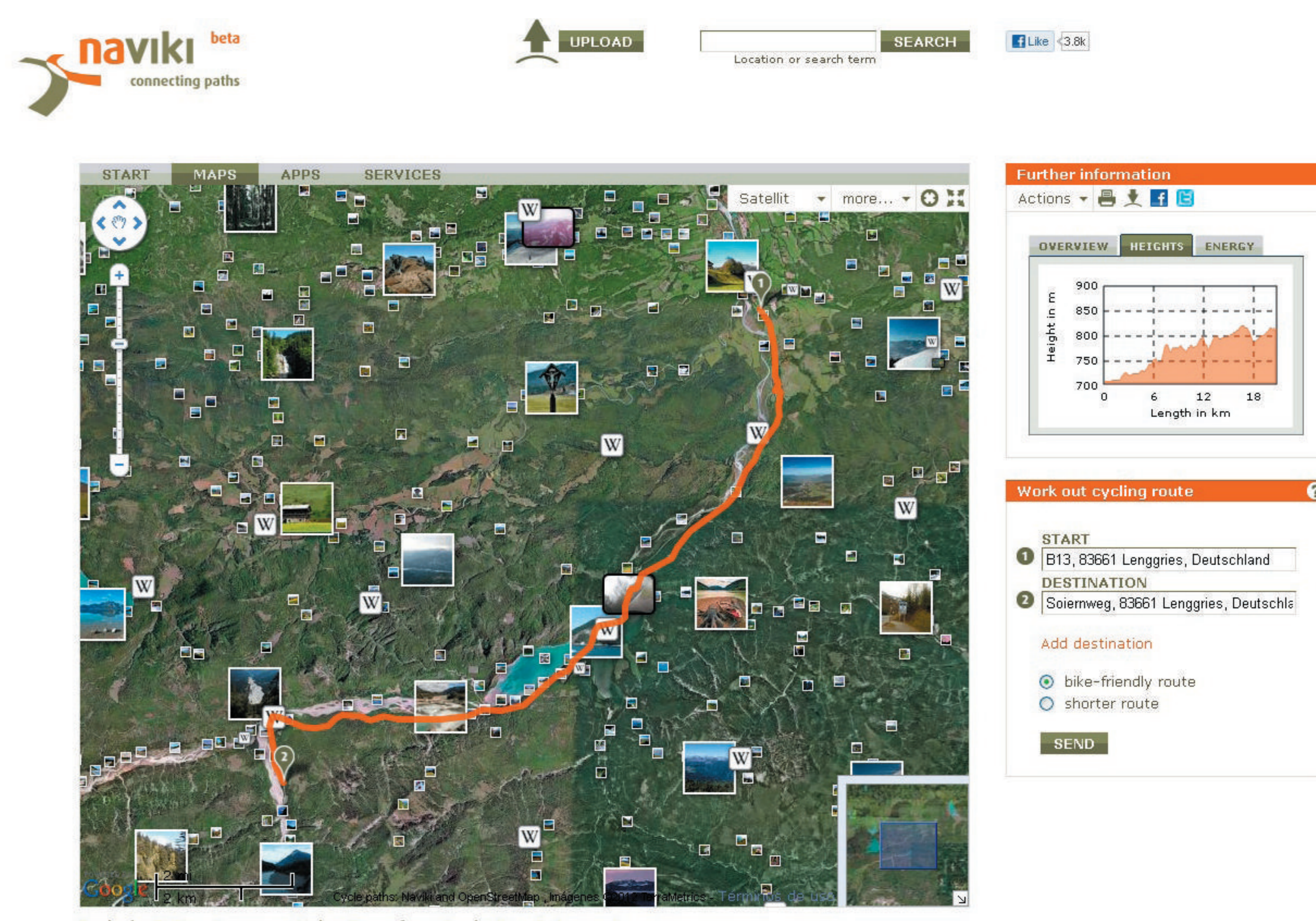
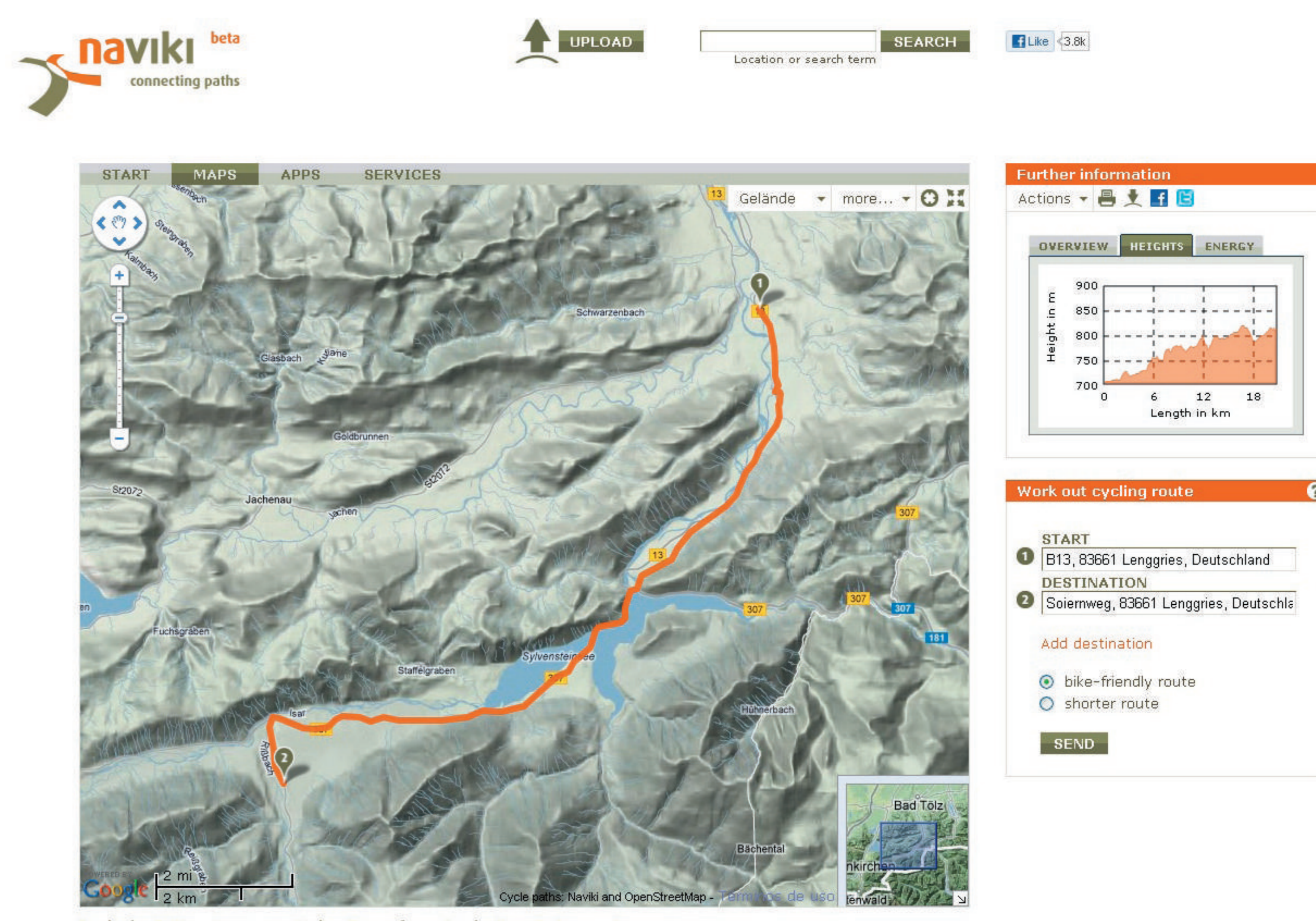
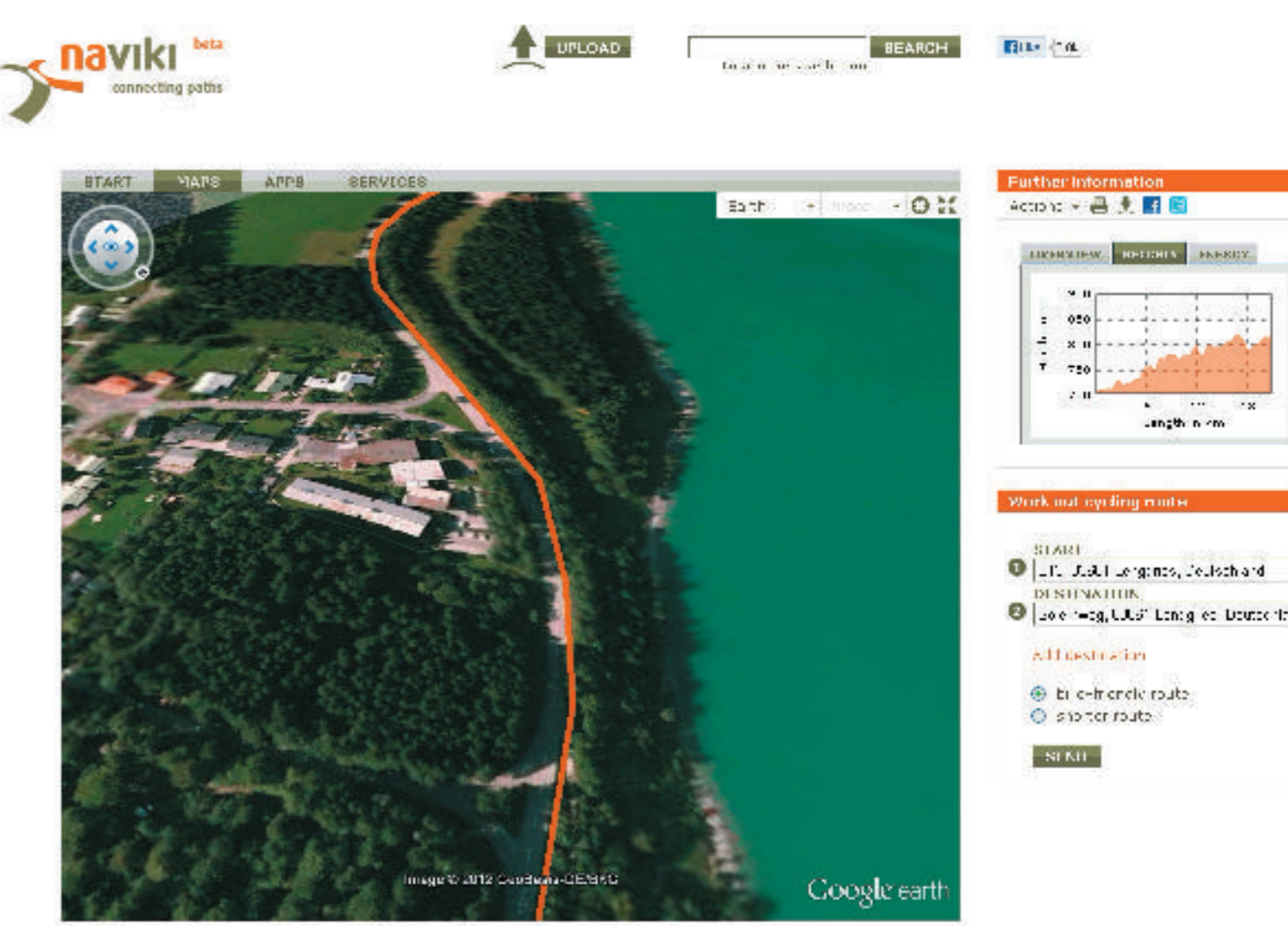
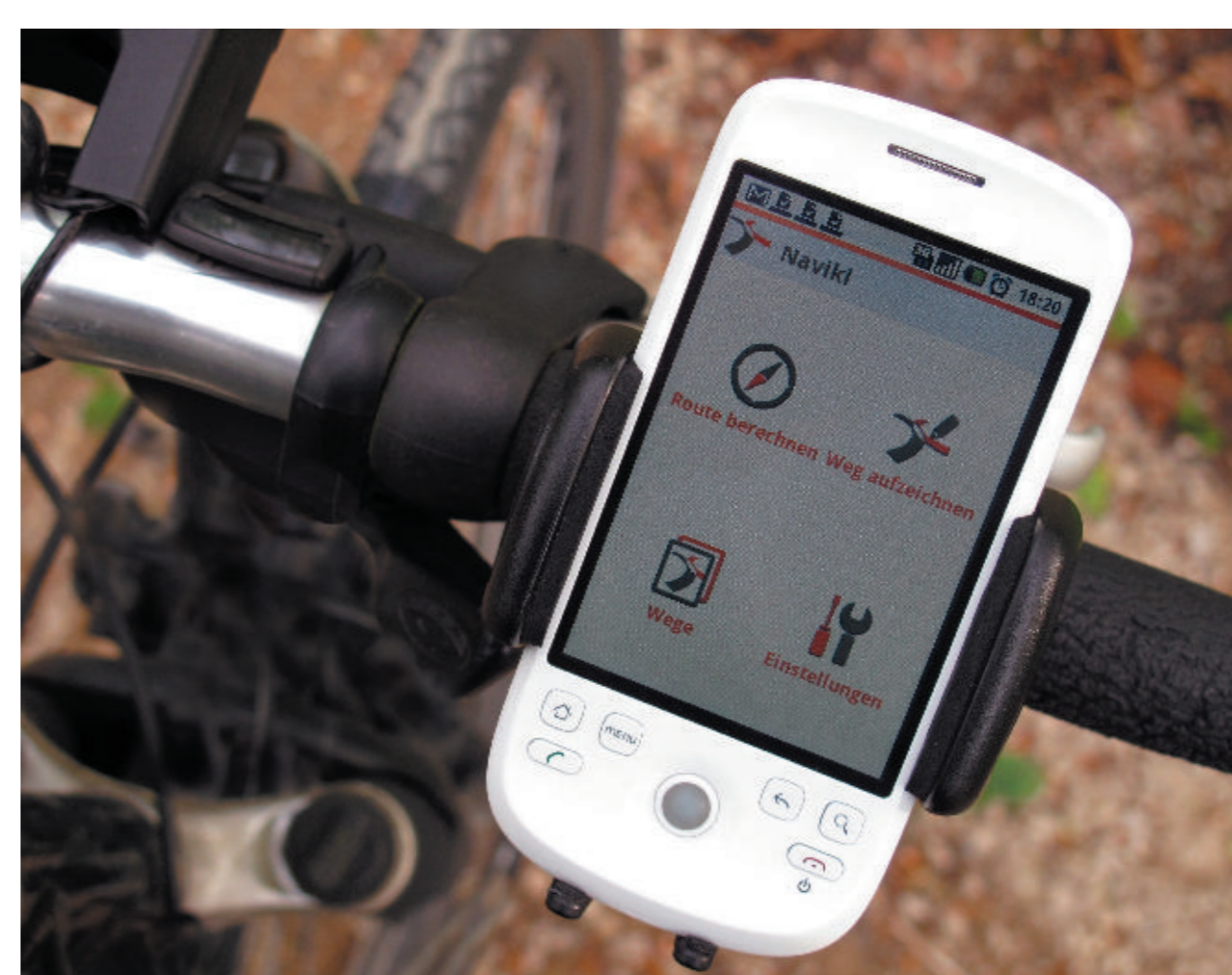
En las Naviki Pages se puede determinar qué rutas salen remarcadas, para que el propietario de la página resalte las que le interese (por ejemplo, rutas turísticas en el caso de oficinas de turismo).

El proyecto europeo va a financiar la creación de 30 Naviki Pages en toda Europa. Vitoria-Gasteiz está en el proceso de selección de entidades y organizaciones de nuestro entorno cercano que estén interesadas en la creación de una Naviki Page personalizada.

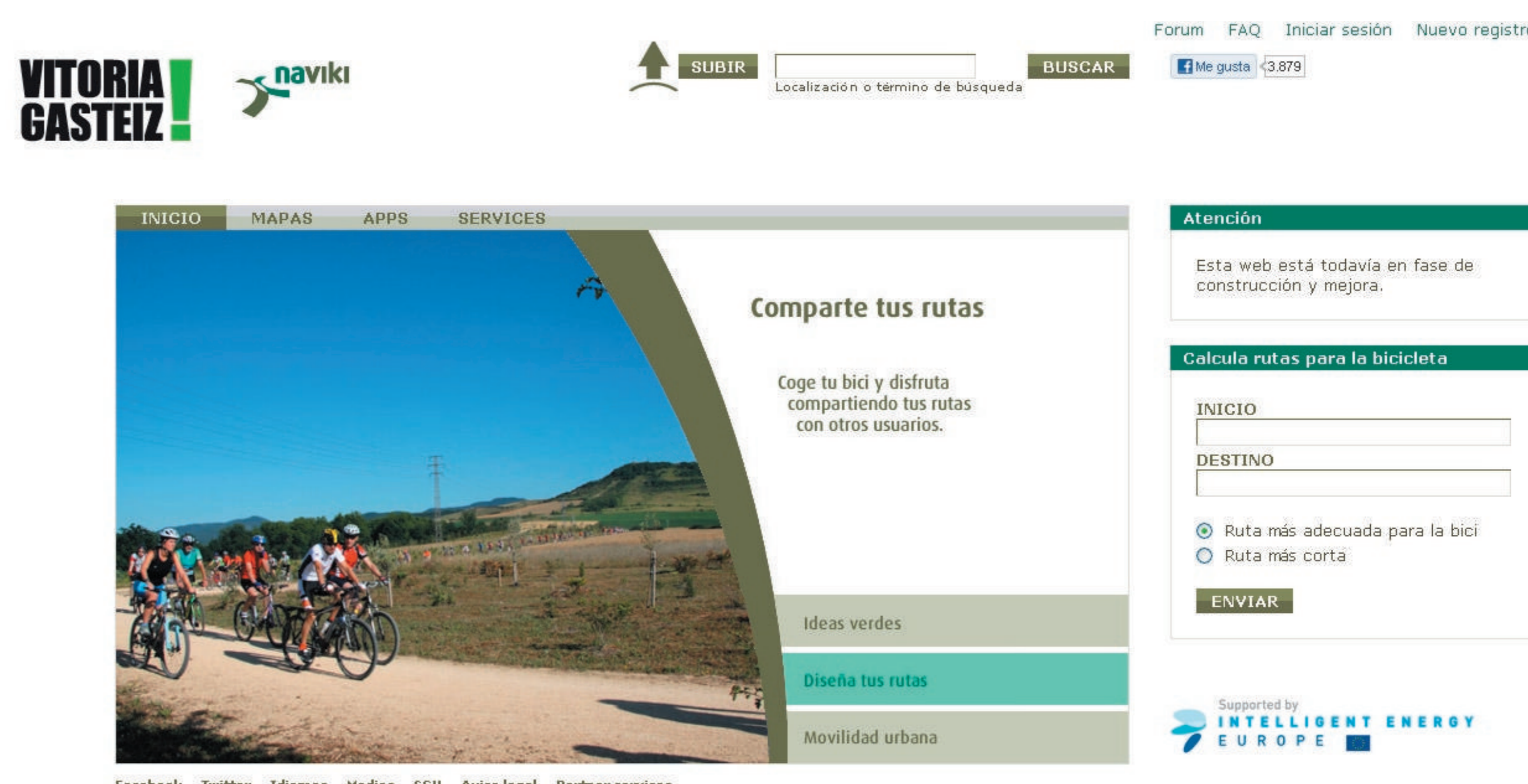
### Para todos los que usamos la bicicleta



VITORIA GASTEIZ! european green capital 2012



## ¿Quieres tener tu propia página personalizada de Naviki?



www.naviki.org

Supported by INTELLIGENT ENERGY EUROPE

http://cea.vitoria-gasteiz.org



Centro de Estudios Ambientales

CEA

Ingurugiro Galetarako Ikastegia