



Congreso Nacional del Medio Ambiente (Conama 2012)
Madrid del 26 al 30 de noviembre de 2012

Mapping of Environmental Compliance

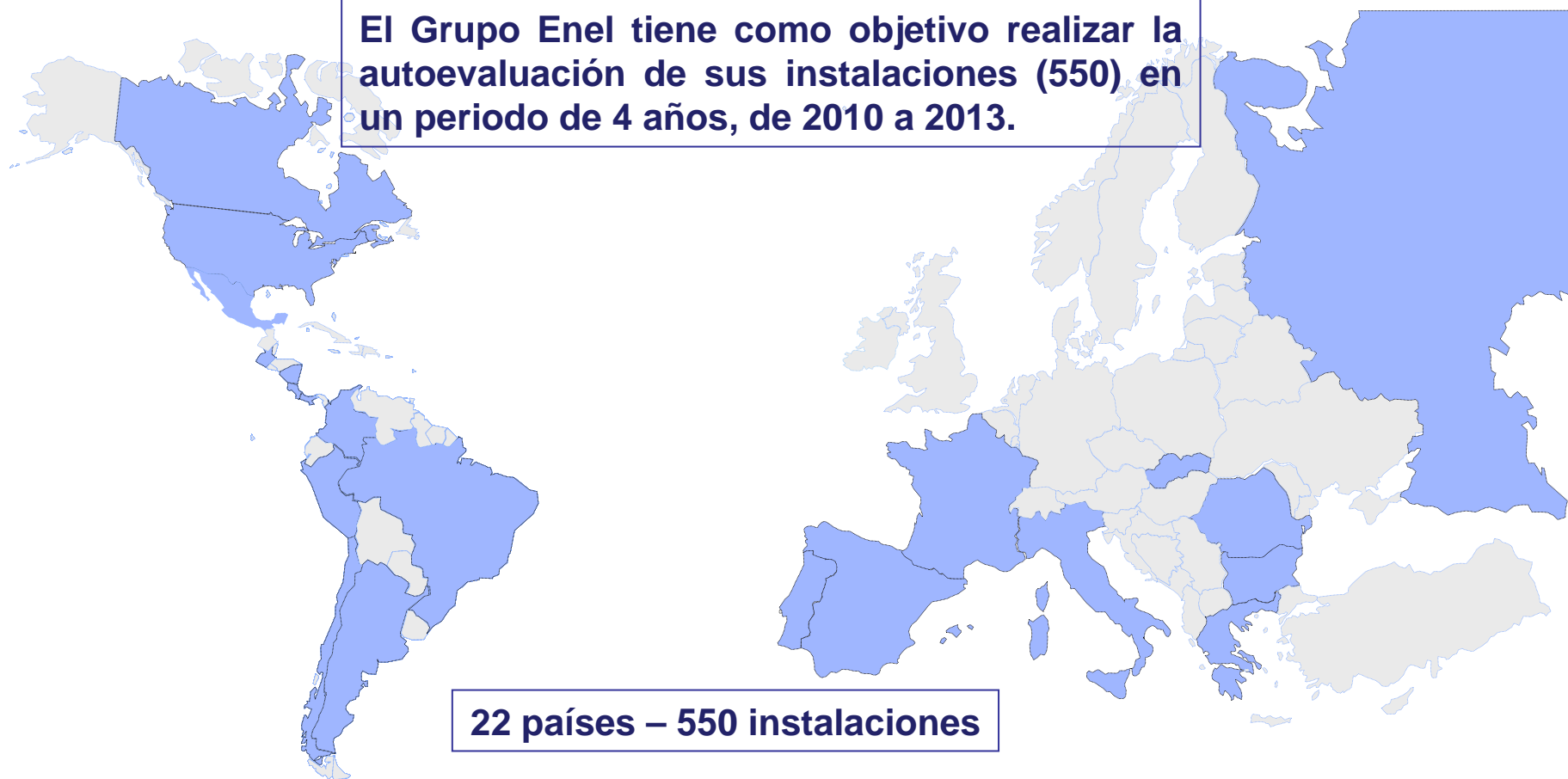
MAPEC

Evaluación del cumplimiento de la normativa ambiental y el desempeño ambiental de las instalaciones del Grupo Enel.

Objetivo: obtener un mapa que refleje los riesgos ambientales potenciales mas significativos de las instalaciones del Grupo, y que permita identificar posibles riesgos de incumplimiento legal, así como oportunidades de mejora de acuerdo a las estrategias de la Alta Dirección del Grupo.

- ✓ Metodología con enfoque semi-cuantitativo y muy homogénea, que las instalaciones/centrales utilizan cada año para autoevaluar sus riesgos medioambientales.
- ✓ Reuniones de homogeneización periódicas entre distintas instalaciones de la misma tecnología, entre instalaciones del mismo país, y entre responsables de distintos países.

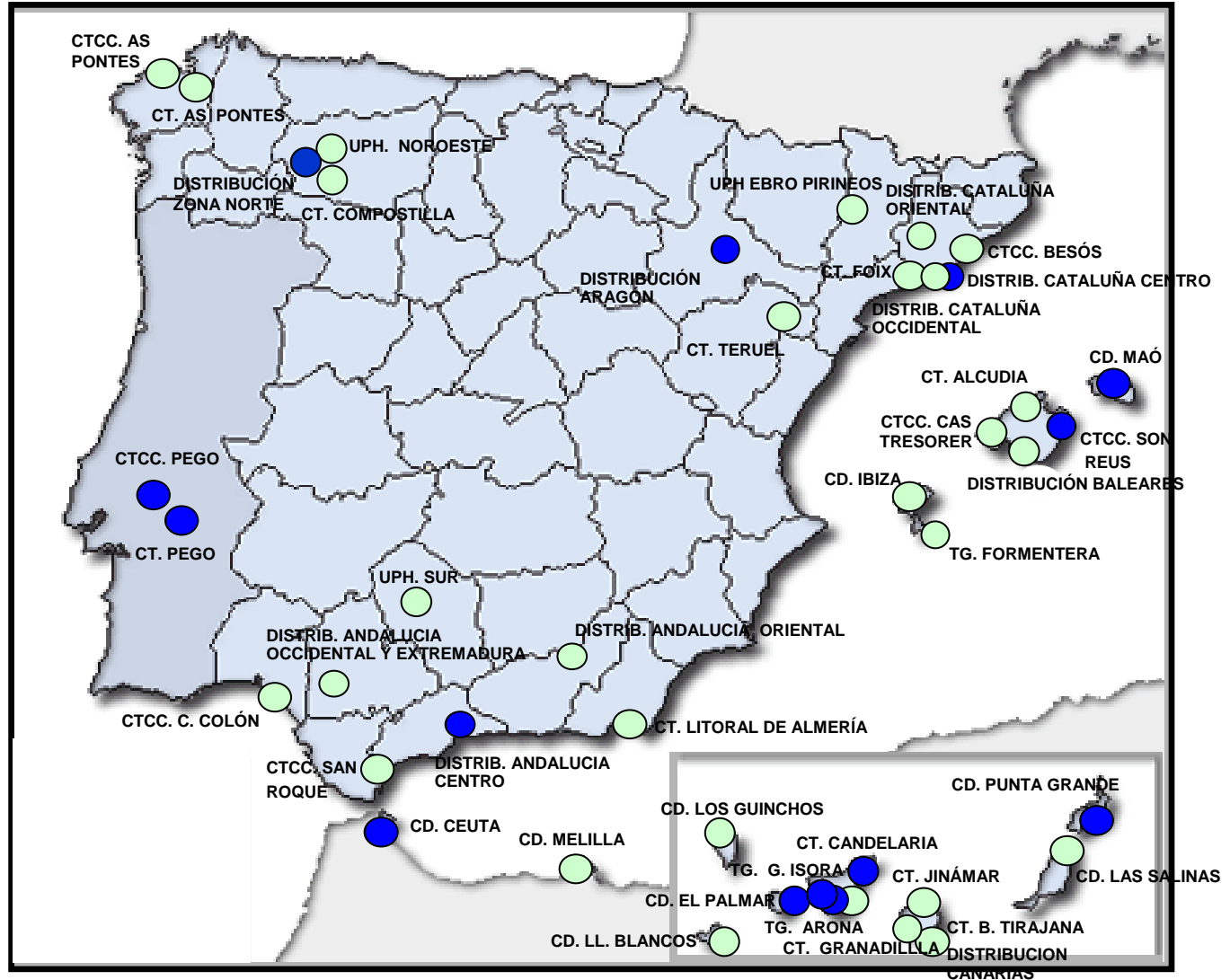
El Grupo Enel tiene como objetivo realizar la autoevaluación de sus instalaciones (550) en un periodo de 4 años, de 2010 a 2013.



22 países – 550 instalaciones

- INSTALACIONES EVALUADAS
- INSTALACIONES A EVALUAR EN 2013

INSTALACIONES EVALUADAS ACUMULADO	
2010	7
2011	21
2012	39
2013	55

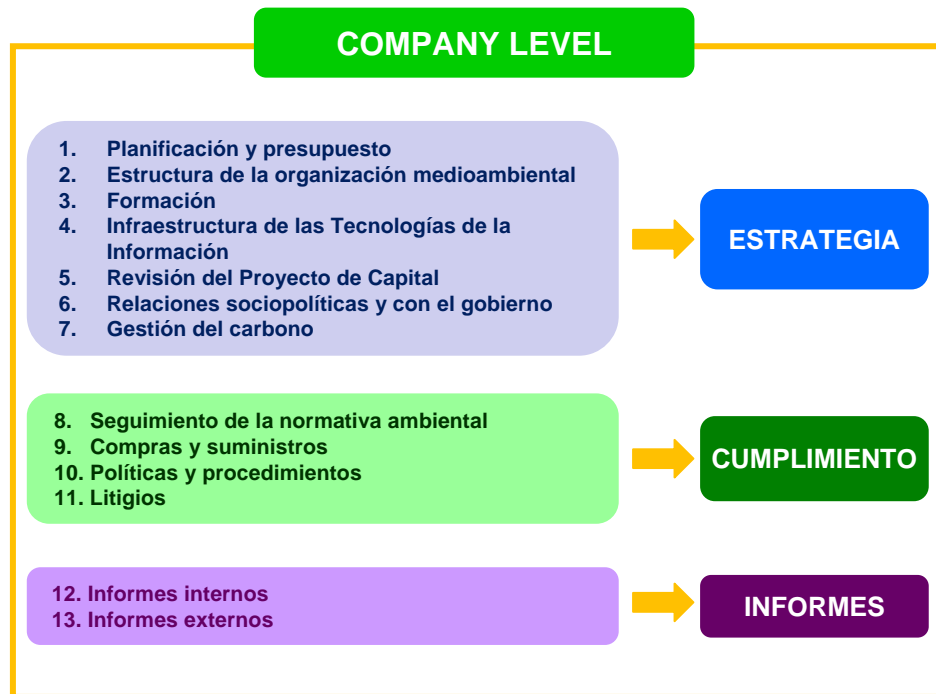




Categorías evaluadas a nivel de compañía (COMPANY LEVEL): pertenecientes a los grupos de Estrategia, Cumplimiento e Informes



Riesgos relacionados con la gestión corporativa del Grupo



Categorías evaluadas a nivel de instalación (SITE LEVEL): pertenecientes a los Grupos de Operaciones y Cumplimiento



Riesgos operativos ligados a los negocios



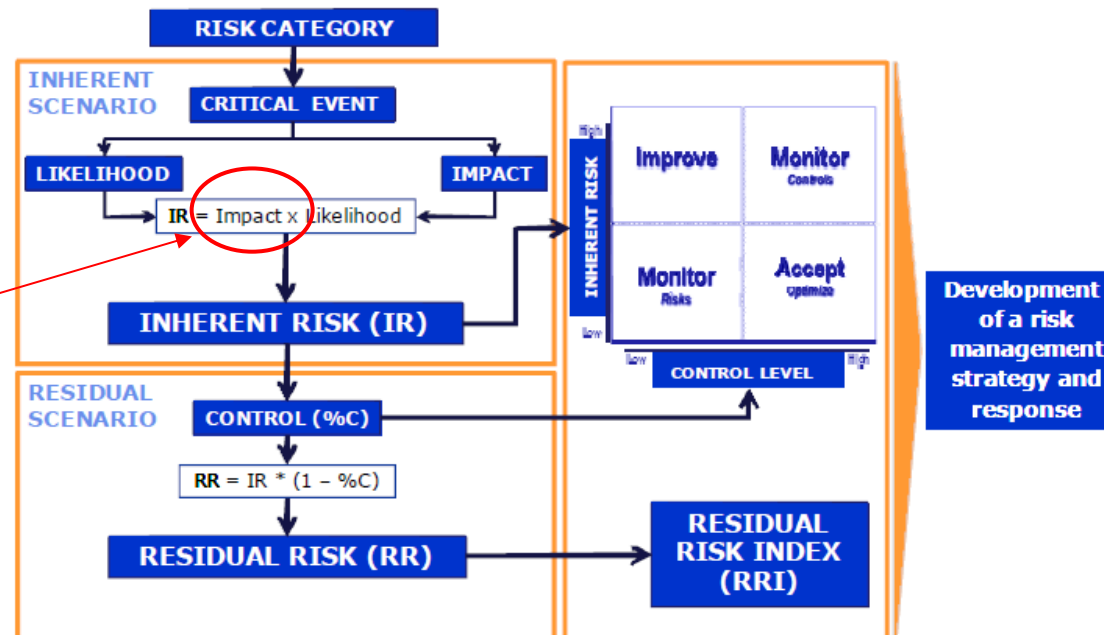
Para cada categoría se define un "**suceso crítico**" genérico (suceso hipotético con graves consecuencias para el Medio Ambiente).

✓ **Riesgo Inherente:** valoración del riesgo potencial por categoría calculado por combinación del Impacto y la Probabilidad de ocurrencia, suponiendo no tener ningún control implementado adicional a las instalaciones de abatimiento o de contención propias de la instalación.

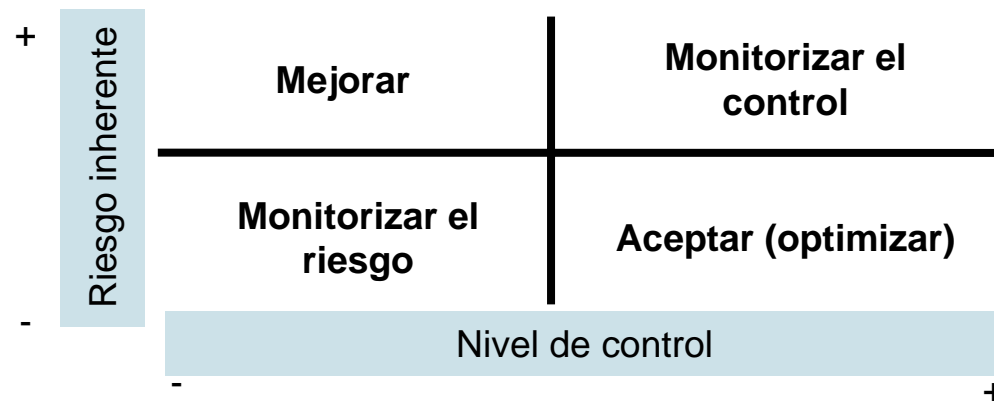
✓ **Riesgo residual:** reducción del riesgo inherente en función del nivel de control que presenta para cada categoría la instalación. El nivel de control se evalúa de forma homogénea en todas las instalaciones a partir de una lista de mejores practicas de control del grupo.

4 dimensiones:

- estrategia
- reputación e imagen
- financiero
- ambiental



- ✓ Los resultados obtenidos de riesgo residual se representan en una matriz



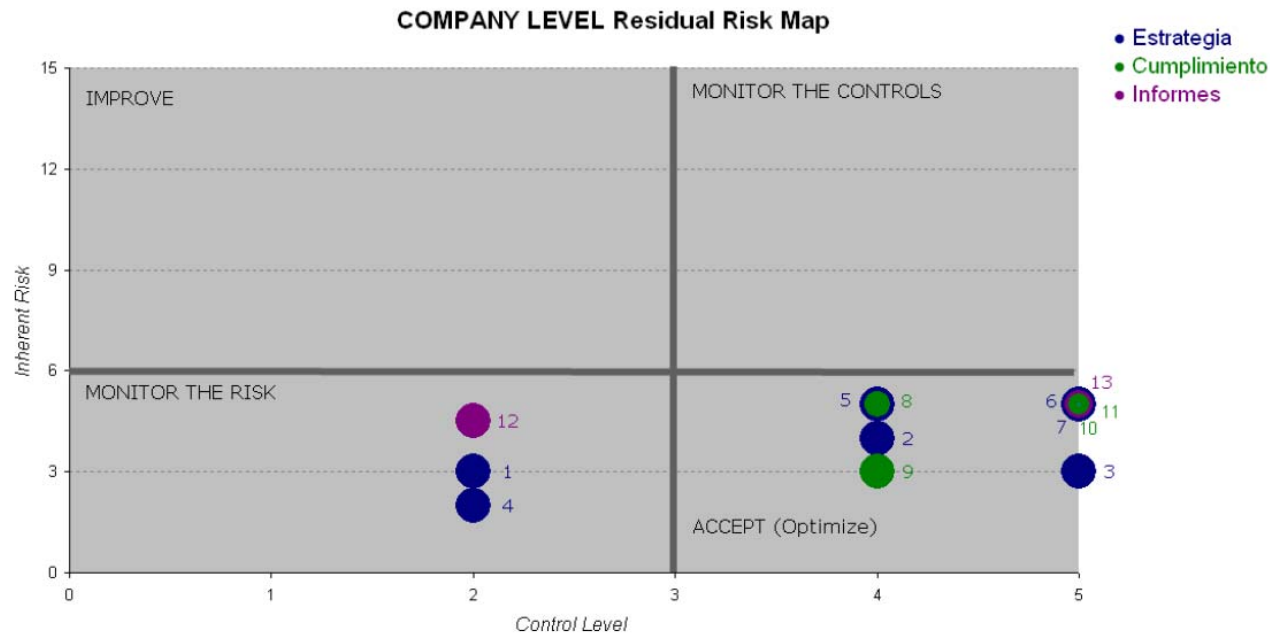
Monitorizar el riesgo: riesgo inherente relativamente bajo con una presencia baja de controles.

Aceptar (optimizar): baja exposición al riesgo inherente con un nivel de control adecuado o alto.

Mejorar: alta exposición al riesgo inherente debido a la baja presencia de controles para mitigar el riesgo. Las categorías que caigan en este cuadrante elaborarán un Plan de Acción de mejora.

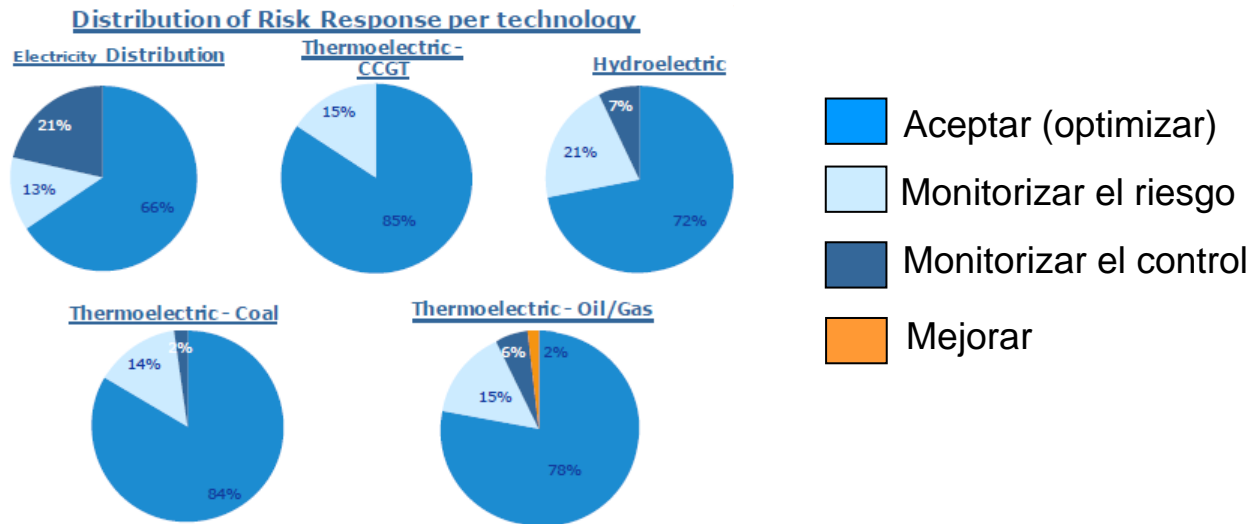
Monitorizar el control: riesgo inherente significativo con una presencia adecuada de controles.

Company Level – resultados de 2011 para España



- ✓ Evaluación a nivel corporativo
- ✓ Resultados en los cuadrantes “Monitorizar el riesgo” y “Aceptar (optimizar)”.

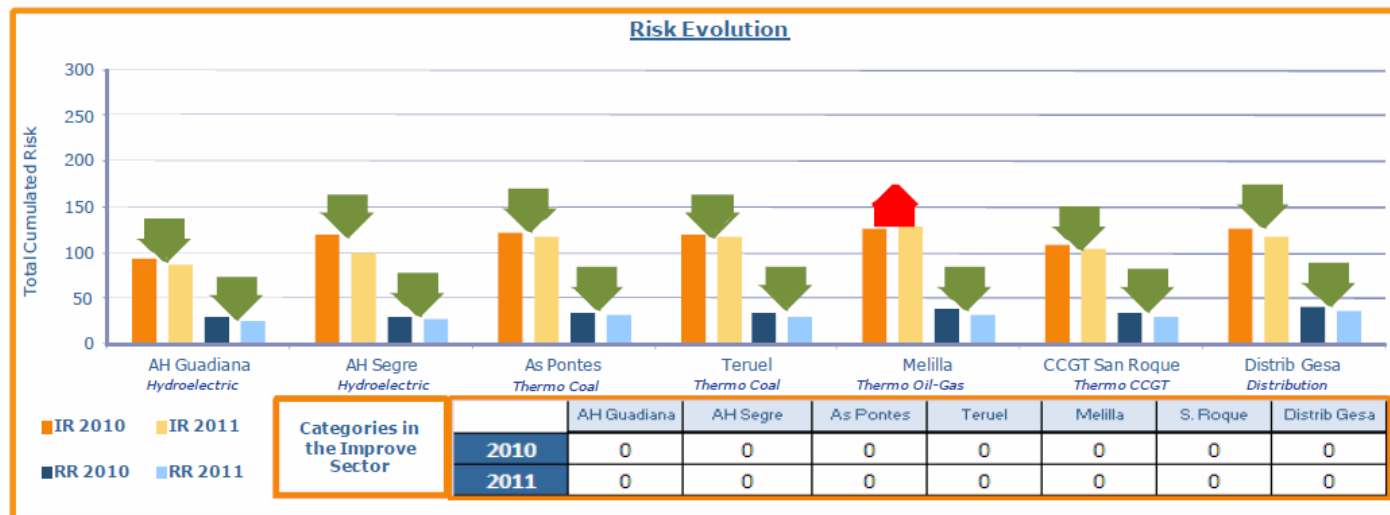
Site Level – Resultados de 2011 para España



- ✓ Alto porcentaje de respuesta al riesgo en el cuadrante “**Aceptar (optimizar)**”: valores de riesgo inherente bajos y bien controlados.
- ✓ Alta presencia en el cuadrante “**Monitorizar el riesgo**”: bajo nivel de riesgo inherente en la mayoría de las categorías debido a una baja probabilidad de la aparición del suceso crítico.
- ✓ **Distribución**: porcentajes más elevados de categorías situadas en el cuadrante “**Monitorizar el control**” debido a un riesgo inherente elevado, aunque bien controlado.

Evolución del riesgo

- ✓ Leve reducción del riesgo inherente (RI) y del riesgo residual (RR) en todas las instalaciones, apreciándose que el RR se reduce en mayor medida que el RI.



- ✓ Cada año se realizan las auto evaluaciones de todas las instalaciones ya evaluadas el año anterior más las nuevas, según en el cronograma establecido. Esto permite a la organización analizar la evolución del riesgo y la eficacia de las medidas implantadas.



luz · gas · personas

" Este documento es propiedad de ENDESA , en consecuencia no podrá ser divulgado ni hecho público sin el consentimiento previo y por escrito de ENDESA. Su contenido es meramente informativo por lo que no tiene naturaleza contractual ni puede hacerse uso del mismo como parte de o para interpretar contrato alguno. ENDESA no asume ninguna responsabilidad por la información contenida en este documento, ni constituye garantía alguna implícita o explícita sobre la imparcialidad, precisión , plenitud o corrección de la información o de las opiniones y afirmaciones que se recogen. Tampoco asume responsabilidad alguna por los daños y/o pérdidas que pudieran causarse sobre el uso de esta información. ENDESA no garantiza que las perspectivas contenidas en este documento se cumplirán en sus términos. Tampoco ENDESA ni ninguna de sus filiales tienen la intención de actualizar tales estimaciones, previsiones y objetivos que pudieran derivarse de este documento excepto que otra cosa sea requerida por ley".