



Congreso Nacional del Medio Ambiente (Conama 2012)  
Madrid del 26 al 30 de noviembre de 2012

# Claves del enfoque de la huella de carbono de eventos

CONAMA 2012

*Asier Sopelana, Responsable del área de huella de carbono de Factor CO<sub>2</sub>*

*Un nuevo clima para el cambio*

factor **CO<sub>2</sub>**  
ideas

*Noviembre de 2012*



# ¿Qué es Factor CO<sub>2</sub>?

*Un nuevo clima para el cambio*

Comercio de derechos de emisión



Mitigación del cambio climático



Adaptación al cambio climático



Huella de carbono



Mecanismos flexibles



Comunicación y formación

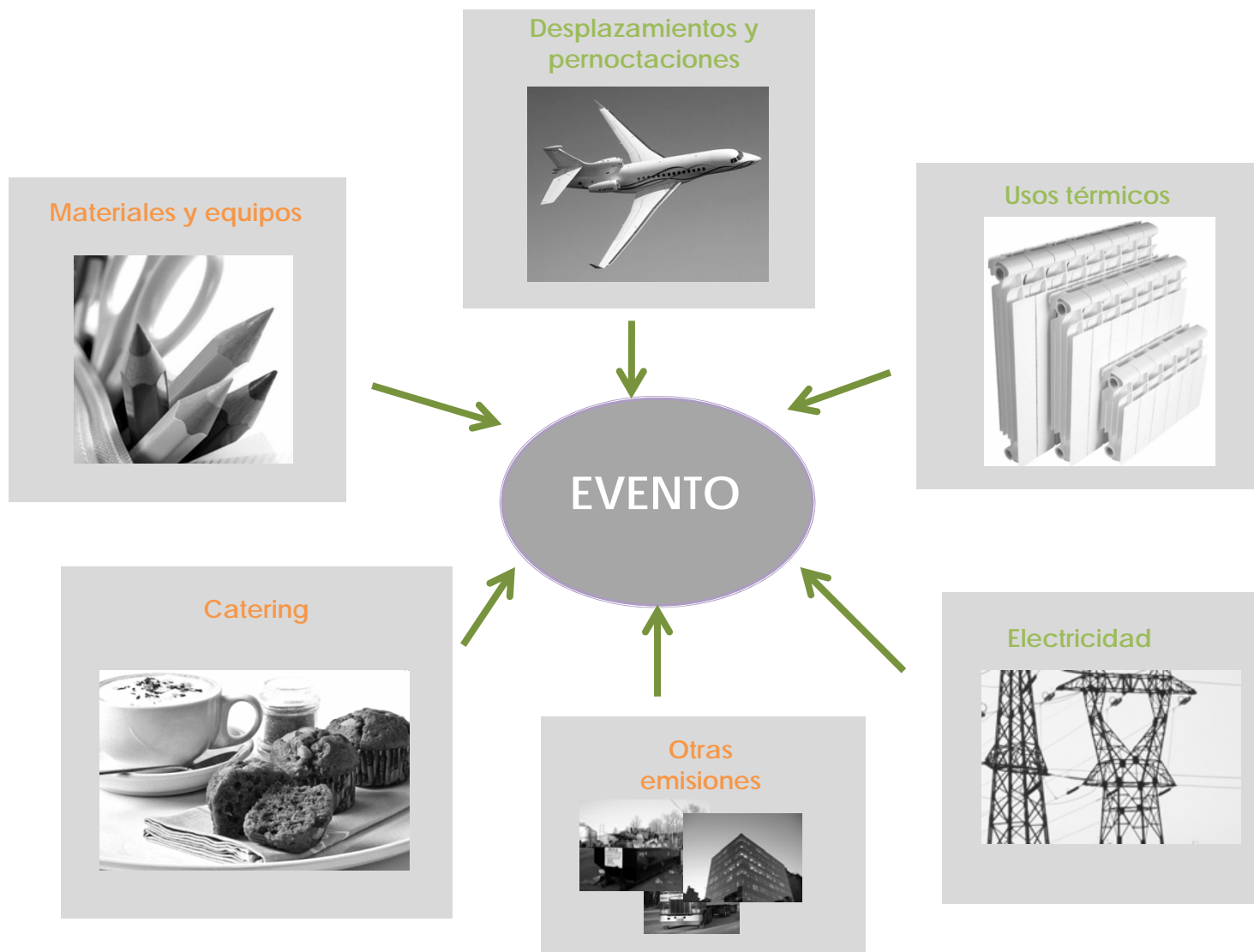


Mercados de carbono



Soluciones energéticas





### Metodológicos:

- ¿Organización (GHG Protocol) o servicio (PAS 2050)?
- Ojo con la doble contabilidad de carbono (organización & Evento).
- Consideración reutilización de materiales.

### Limitaciones:

- Integración de proveedores y clientes.
- Rigor en la compensación.
- ¡ Olvido de las reducciones!

**CO<sub>2</sub> data**  
Herramienta para el cálculo de la huella de carbono

La aplicación virtual CO<sub>2</sub>data consiste en una herramienta para el cálculo de la huella de carbono de tres tipos: 'Eventos', 'Organización' y 'Producto / Servicio'.

¿Su organización está interesada en utilizar la herramienta CO<sub>2</sub>data? contacte con Factor CO<sub>2</sub> a través del correo electrónico: [clientes@co2data.es](mailto:clientes@co2data.es)

**Eventos**   **Organización**   **Producto / Servicio**

El concepto de huella de carbono se refiere al conjunto de emisiones de gases de efecto invernadero (GEI) de una actividad o producto a lo largo de su ciclo de vida (VLC). Existen diferentes metodologías de cálculo del tipo de huella de carbono que se desea analizar, por ello, se ha considerado importante separar las diferentes opciones atendiendo a la celebración de eventos, la actividad de una organización o empresa y, finalmente, la asociada a la realización de un producto o un servicio.

**Panel de control** - herramienta CO<sub>2</sub>data

**Instituto Naox 2011**

1) Introduzca la fecha con relación a su cliente (periodo de facturación)

2) ¿Cuál ha sido su consumo de combustibles durante el último periodo de facturación?

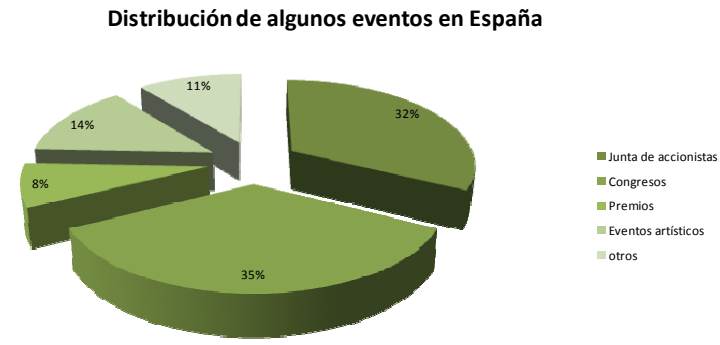
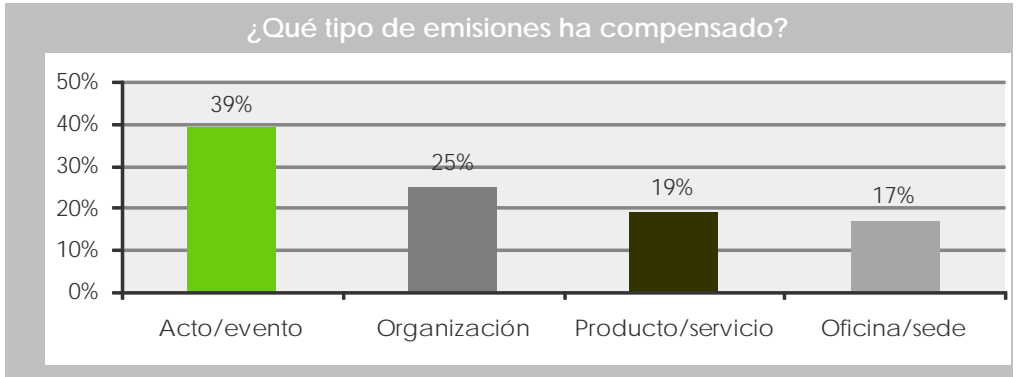
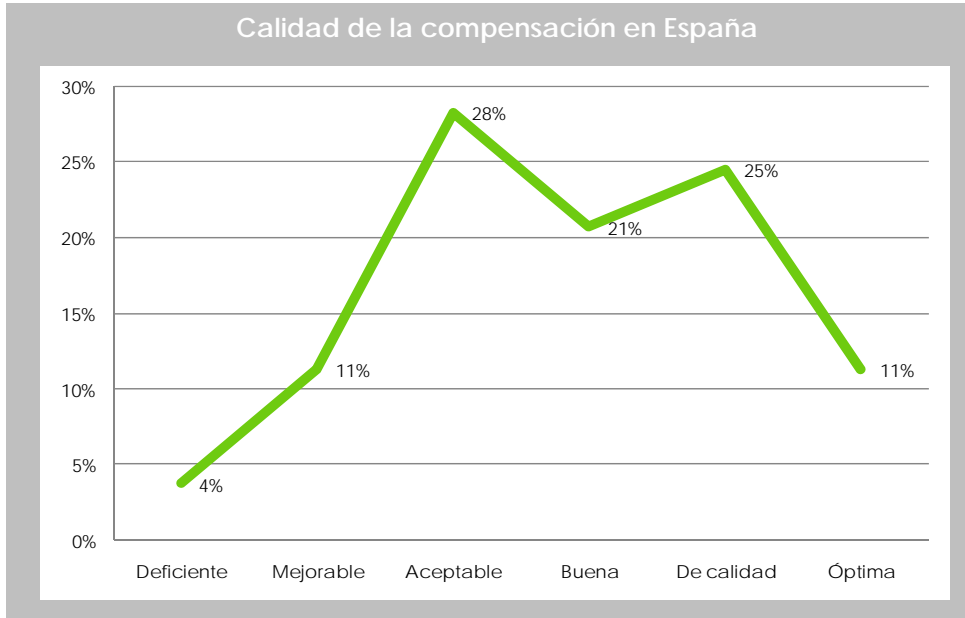
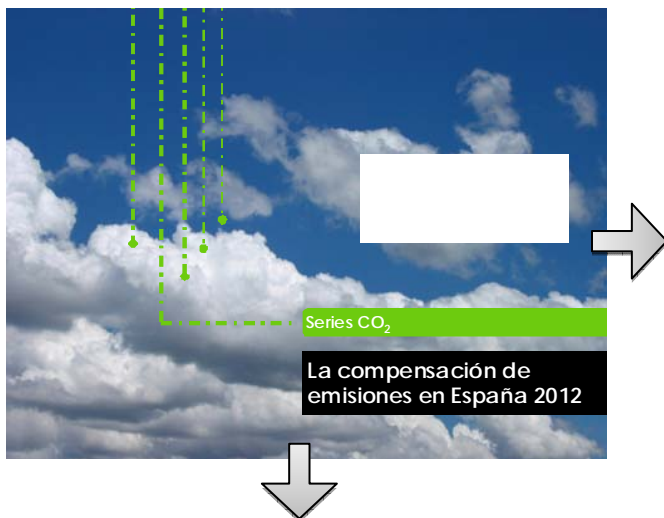
Consumo de combustibles	43 %
Biomas	12,23 KCO <sub>2</sub> e
Gas natural (combustión)	9,87 KCO <sub>2</sub> e
Consumo de refrigerante	278,18 KCO <sub>2</sub> e
HFC - 218	
Dióxido de carbono o combustible de sus vehículos	12,89 KCO <sub>2</sub> e
Dióxido A	
Consumo de energía eléctrica	0,38 KCO <sub>2</sub> e
Consumo energético	

3) ¿Cuál ha sido su consumo de refrigerante para aire acondicionado?

4) ¿Cuál ha sido su consumo de combustibles durante el último periodo de facturación?

# Algunas iniciativas en España

*Un nuevo clima para el cambio*

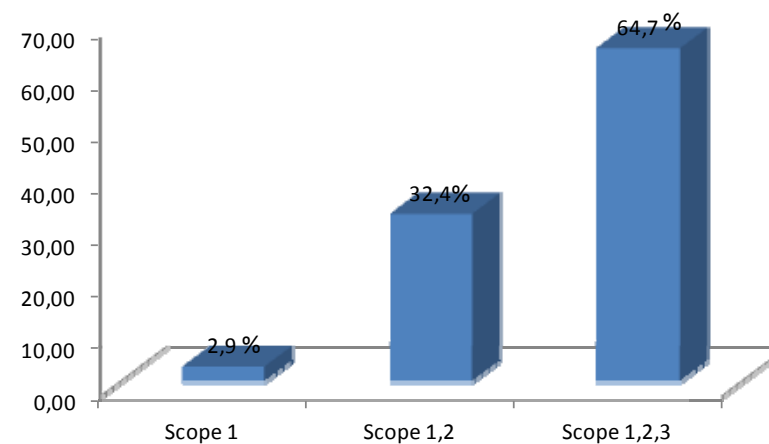


# Algunas iniciativas en España

Un nuevo clima para el cambio

Muestra de algunas huellas de carbono de eventos calculadas en España

Entidad	Tipo de evento	Año	Alcance	Compensadas	Categoría
Abengoa	Jornada Mundial de la Juventud (JMJ) Madrid	2011	scope 1	Sí	Congresos
Acciona	La Junta General de Accionistas de Acciona	2012	scope 1, 2	Sí	Juanta de accionistas y empleados
Adolfo Domínguez	Participación en Cibeles	2011	scope 1, 2, 3	Sí	Eventos artísticos
Bankinter	Convención anual de empleados.	2010, 2011	scope 1, 2, 3	Sí	Otros
BEC- Bilbao Exhibition Center	Celebración de Feria GEO2	2008	scope 1, 2, 3	Sí	Congresos
Carbon Expo	Carbon Expo	2009, 2010, 2011	scope 1, 2	Si	Otros
Centro de Convenciones Internacional de Barcelona	EU Employee Event	2011	scope 1, 2, 3	-	Juanta de accionistas y empleados
Centro de Convenciones Internacional de Barcelona	XVIII Edición de la semana europea de la gastroenterología	2010	scope 1, 2, 3	-	Congresos
Club Asturiano de Calidad	Jornada "Impacto de la Ley de Economía Sostenible en la Gestión Medioambiental en	2010	scope 1, 2, 3	-	Congresos
Club Asturiano de Calidad	Proyecto METAS "Marco Empresarial de Transformación para una Asturias	2012	scope 1, 2, 3	si	Congresos
CONAMA 3	Celebración de la novena edición del Congreso Nacional de Medio Ambiente.	2009	scope 1, 2, 3	Sí	Congresos
Congreso Internacional Smallwat	Congreso Internacional Smallwat 2011	2012	scope 1, 2, 3	Sí	Congresos
Congreso nacional de RSE	Congreso nacional de RSE de Zaragoza	2010, 2011	scope 1, 2, 3	si	Congresos
ECODES y Fundación biodiversidad, Grupo Yards y Fundación CAI-ASC	¿Cómo pueden las ONG incidir en los foros internacionales?: Cumbre de Río+20	2011	scope 1, 2, 3	Sí	Otros
Endesa	Jornadas de Endesa	-	scope 1, 2, 3	Sí	Juanta de accionistas y empleados
Endesa	XII Jornadas de los Directivos de la Comercializadora de Endesa	2010	scope 1, 2, 3	Sí	Juanta de accionistas y empleados
Enphorma	ECODUMAD CROSS	2012	scope 1, 2, 3	si	Eventos artísticos y deportivos
Foro Alianza por el agua	Cooperación descentralizada y eficacia de la ayuda en materia de agua y saneamiento	2011	scope 1, 2, 3	-	Otros
Fujitsu	Reuniones, eventos y exhibiciones.	-	scope 1, 2	Sí	Otros
Fundación CEMA	I Congreso Nacional de la Fundación	-	scope 1, 2, 3	Sí	Congresos
Fundación Príncipe de Asturias	Fòrum Impulsa	2011, 2012	scope 1, 2, 3	Sí	Premios
La Fundación Príncipe de Asturias	La semana de la entrega de premios Príncipe de Asturias	-	scope 1, 2	si	Premios
Museo Thyssen-Bornemisza	Exposición de Hooper	2012	scope 1, 2, 3	-	Eventos artísticos
Primavera Sound	Primavera Sound	2011	scope 1, 2, 3	Sí	Eventos artísticos y deportivos
Repsol	Junta General de Accionistas 2012 de Repsol	2012	scope 1, 2	Sí	Juanta de accionistas y empleados
SIGRE	XVI Congreso Nacional de farmaceuticos	2009, 2010	scope 1, 2	-	Congresos
UNESA	Comisión Internacional de Reguladores de de Energía	-	scope 1, 2	-	Congresos
XIX Congreso Mundial del Petróleo	XIX Congreso Mundial del Petróleo	2008	scope 1, 2	-	Congresos



- La mayor parte de los eventos detectados han sido compensados.
- La mayor parte de los cálculos de huella de carbono de eventos detectados eran de alcance 1,2 y 3.

Comercio de derechos de emisión



Mitigación del cambio climático



Adaptación al cambio climático



Huella de carbono



Mecanismos flexibles



Comunicación y formación



Mercados de carbono



Soluciones energéticas



¡ Muchas gracias!